



LA TOUR DU BLÉ - LA VINEUSE SUR FREGANDE - SUD BOURGOGNE

LA TOUR DU BLÉ - GÎTE CASTOR - LA VINEUSE SUR FREGANDE

Maison d'exception pour 14 personnes proche de Cluny-
Sud Bourgogne

<https://tour-du-ble.fr>

<https://www.tour-du-ble.com>



SAS La Tour du Blé : Vera et Pana Deligiannidis

☎ 06 72 34 94 93

A La Tour du Blé - Gîte Castor - La Vineuse

Sur Fregande : 378 route de Montceau, La Tour de Massy 71250 LA VINEUSE SUR FREGANDE

B Tour du blé - Gîte Bellevue - La Vineuse Sur

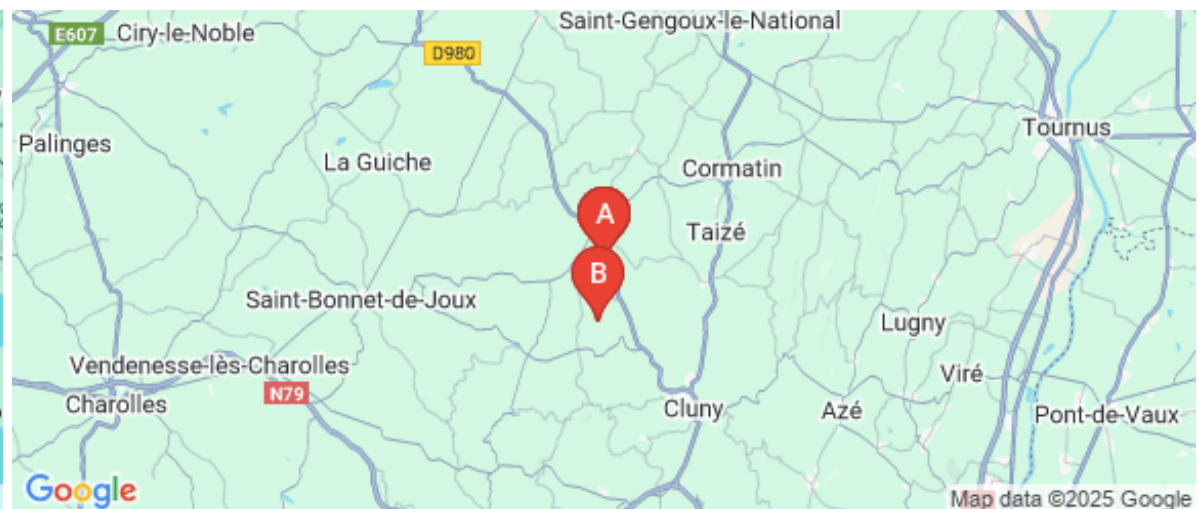
Fregande : 378 route de Montceau 71250 LA VINEUSE SUR FREGANDE

C Chambres d'hôtes La Tour du Blé - La

Vineuse Sur Fregande : 378 route de Montceau 71250 LA VINEUSE SUR FREGANDE

D Salle de réception/séminaire : Salle de réception

E Espace bien-être :





La Tour du Blé - Gîte Castor - La Vineuse Sur Fregande



Maison



14

personnes



4

chambres



170

m2



Gîte de charme tout confort rénové en 2022. Création d'un nouvel étage en 2023. La maison propose 4 chambres, 3 salles de bains et 14 couchages maximum.

Découvrez cette maison de campagne de 170 m², havre de paix situé dans le Domaine "La Tour du Blé" offrant une vue imprenable sur le Clunisois.

A 10 min de la fameuse cité médiévale, vous pouvez profiter d'un calme absolu en étant proche de nombreuses activités touristiques : Cluny, Taizé, le château de Cormatin, Tournus, Mâcon, Solutré, le lac de Saint Point, la route des vins du Mâconnais et du Beaujolais....

Ancienne maison forte du XI^{ème} siècle, ce domaine de 4 hectares avec prairies, vergers, vignes et forêt entoure une cour protégée commune abritant une grande piscine chauffée avec vue panoramique.

Votre maison indépendante fait partie du Domaine touristique de La Tour du Blé.

(des locations supplémentaires sont disponibles sur simple demande)

A l'extérieur, vous profitez de l'accès à tout le domaine.



Autour de la piscine, vous bénéficiez d'un salon extérieur et de nombreuses chaises longues pour passer agréablement du temps. La piscine est chauffée de début mai à fin septembre. (Attention : Elle peut être partagée avec d'autres hôtes ou les propriétaires).

Transformez votre séjour en véritable vacances de bien-être :

Réservez notre spa privatif : Reposez-vous dans notre espace chauffé avec sauna, jacuzzi et salle de repos (supplément). Possibilité réserver des séances de massage (sur demande préalable).

Nouveauté 2025 : jacuzzi extérieur avec vue imprenable (supplément)

Coté vigne votre maison possède 2^{ème} terrasse totalement privative avec une vue incroyable sur les vignes :

Elle est équipée avec table, chaises, plancha au gaz et parasols.

A l'intérieur :

1 grand séjour avec sa cheminée et une table pour 14 personnes.

1 salon séparé pouvant servir de 5^{ème} chambre grâce au canapé lit (système rapido avec matelas confortable) et une télé avec DVD.

La vaste cuisine est équipée avec frigo/congélateur, 4 plaques, four, micro-ondes, cafetière, machine Nespresso, grille-pain et toute la vaisselle nécessaire pour 14 personnes.

Lave-linge, sèche-linge et équipement de repassage sont également à votre disposition.

Les 4 chambres spacieuses ont toutes des literies neuves et confortables. Les lits (90 x 200 cm) peuvent être installés en configuration lit individuel ou grand lit double suivant vos préférences. 3 salles de bains (2 douches et 1 baignoire) et 3 WC compléteront votre logement.

Un équipement bébé est également disponible.

Le prix de la location inclut les frais de ménage, le linge et les serviettes. Les lits seront faits à votre arrivée. Les animaux sont acceptés gratuitement. Personne supplémentaire (au-delà de 14 personnes) uniquement sur demande préalable. (25 €/nui/personnes)












Pièces et équipements

<i>Chambres</i>	Chambre(s): 4 Lit(s): 14 dont lit(s) 1 pers.: 2 dont lit(s) 2 pers.: 6	
<i>Salle de bains / Salle d'eau</i>	Salle de bains avec baignoire Sèche cheveux Salle(s) de bains (avec baignoire): 1 Salle(s) d'eau (avec douche): 2	Salle de bains avec douche Sèche serviettes
<i>WC</i>	WC: 3 WC indépendants	WC privés
<i>Cuisine</i>	Cuisine Appareil à fondue Congélateur Lave vaisselle	Plancha Appareil à raclette Four Réfrigérateur
<i>Autres pièces</i>	Balcon Salon Séjour	Garage Cellier Terrasse
<i>Media</i>	Câble / satellite Wifi	Télévision
<i>Autres équipements</i>	Lave linge collectif Matériel de repassage	Sèche linge collectif
<i>Chauffage / AC</i>	Chauffage	Cheminée
<i>Bien être</i>	Sauna Spa	Spa / Jacuzzi
<i>Exterieur</i>	Abri couvert Cour commune Salon de jardin Terrain clos commun	Barbecue Jardin privé Terrain clos
<i>Divers</i>		

Infos sur l'établissement

 <i>Communs</i>	A proximité propriétaire Habitation indépendante Sur une exploitation viticole	Entrée indépendante Jardin commun
 <i>Activités</i>	nombreux de départ de randonnées proche de la maison	
 <i>Restauration</i>	Table d'hôtes possibilité de réserver une soirée pizza cuites au feu de bois !	
 <i>Réseaux</i>	Accès Internet	
 <i>Stationnement</i>	Parking	
 <i>Services</i>		
 <i>Extérieurs</i>	Terrain de pétanque Piscine chauffée	Piscine partagée Piscine plein air

A savoir : conditions de la location

Arrivée	1er jour de la location à partir de 15h. Arrivé tardive possible (coffre à clé) téléphonez avant (autres horaires nous contacter)
Départ	heure de départ à 11h, sauf accord préalable (merci de nous contacter)
Langue(s) parlée(s)	Allemand Anglais Français
Annulation/ Prépaiement/ Dépot de garantie	400 € pour l'équipement et 100 € de caution ménage
Moyens de paiement	Cartes de paiement Chèques bancaires et postaux Espèces Virement bancaire
Petit déjeuner	possibilité de demander un petit déjeuner servi dans votre logement : 15 €/adulte 10 €/enfant
Ménage	inclus dans le prix de location
Draps et Linge de maison	Draps et/ou linge compris
Enfants et lits d'appoints	Lit bébé
Animaux domestiques	Les animaux sont admis. admis sans supplément

Tarifs (au 23/12/25)

La Tour du Blé - Gîte Castor - La Vineuse Sur Fregande

Tarifs en €:	Tarif 1 nuit en semaine (L, M, M, J, D)	Tarif 1 nuit en weekend (V ou S)	Tarif 2 nuits weekend (V+S)	Tarif 7 nuits semaine
du 01/01/2026 au 30/06/2026	550€	650€	1300€	3825€
du 01/07/2026 au 31/08/2026	550€	650€	1300€	3825€
du 01/09/2026 au 31/12/2026	550€	650€	1300€	3825€
du 31/12/2026 au 07/01/2027	550€	650€	1300€	3825€



Tour du blé - Gîte Bellevue - La Vineuse Sur Fregande



Maison



6

personnes



2

chambres



90

m2





Le gîte BELLEVUE se compose de 2 chambres d'hôtes en RDC. Il est idéal pour 2 à 6 personnes : 2 chambres, 2 salles de bain et WC et une cuisine complètement équipée sont à votre disposition. Du café et du thé sont à votre disposition à votre arrivée. Pour votre confort le logement est équipé avec chauffage au sol pour les jours un peu plus frais et une climatisation en été. Un salon-séjour spacieux et confortable est idéal pour passer du temps en famille. Une grande terrasse privative avec vue sur la vallée vous invite pour un repas à l'extérieur Vous trouvez une table et chaises et des chaise-longues et une plancha. Vous profitez de l'accès à tout le domaine : Autour de la piscine, vous bénéficiez d'un salon extérieur et de nombreuses chaises longues pour passer agréablement du temps. La piscine est chauffée de début mai à fin septembre. (Attention : Elle peut être partagée avec d'autres hôtes ou les propriétaires !).

Transformez votre séjour en véritable vacances de bien-être :

Réservez notre spa privatif : Reposez-vous dans notre espace chauffé avec sauna, jacuzzi et salle de repos (suppléments de 60 €/groupe/ 4 heures). Possibilité réserver des séances de massage (sur demande préalable).




Nouveauté 2025 : jacuzzi extérieur avec vue imprenable (supplément de 30 €)

Pièces et équipements

Chambres Chambre(s): 2
 Lit(s): 0 dont lit(s) 1 pers.: 0
 dont lit(s) 2 pers.: 0

- Salle de bains / Salle d'eau*
- WC*
- Cuisine*
- Autres pièces*
- Media*
- Autres équipements*
- Chauffage / AC*
- Exterieur*
- Divers*

Infos sur l'établissement

 *Communs*

A proximité propriétaire
Entrée indépendante
Sur une exploitation viticole

Dans maison
Jardin commun

 *Activités*

 *Réseaux*

Accès Internet

 *Stationnement*

Parking

 *Services*

 *Extérieurs*

Terrain de pétanque
Piscine chauffée

Piscine partagée
Piscine plein air

A savoir : conditions de la location

Arrivée			
Départ			
Langue(s) parlée(s)	Allemand	Anglais	Français
Annulation/ Prépaiement/ Dépot de garantie			
Moyens de paiement			
Ménage			
Draps et Linge de maison			
Enfants et lits d'appoints			
Animaux domestiques	Les animaux ne sont pas admis.		

Tarifs (au 23/12/25)

Tour du blé - Gîte Bellevue - La Vineuse Sur Fregande

Tarifs en €:	Tarif 1 nuit en semaine (L, M, M, J, D)	Tarif 1 nuit en weekend (V ou S)	Tarif 2 nuits weekend (V+S)	Tarif 7 nuits semaine
du 01/01/2026 au 30/06/2026	225€	275€	600€	1822€
du 01/07/2026 au 31/08/2026	225€	275€	600€	1822€
du 01/09/2026 au 31/12/2026	225€	275€	600€	1822€
du 31/12/2026 au 07/01/2027	225€	275€	600€	1822€



Chambres d'hôtes La Tour du Blé - La Vineuse Sur Fregande

 Suite Lucie  Suite Valentine  Suite Marguerite  Suite Jeanne



Les 4 suites de 2-4 personnes vous offre tout confort :
Sur 45 m2 vous trouvez un espace salon-séjour avec une petite cuisine totalement équipée.
Du café et du thé sont à votre disposition à votre arrivée.
Le canapé confortable transforme rapidement dans un vrai lit double.
De votre espace nuit avec lit king-size (180 x 200 cm) vous avez accès à un dressing et à la salle de d'eau avec grande-douche confortable. Les toilettes sont séparées.
Le logement est climatisé.



Infos sur l'établissement



Communs

A proximité propriétaire
Habitation indépendante

Entrée indépendante
Sur une exploitation viticole



Activités



Réseaux

Accès Internet



Stationnement

Parking



Services

Nettoyage / ménage



Extérieurs

Terrain de pétanque
Piscine chauffée

Piscine partagée



Suite Lucie



Chambre



2

personnes



1

chambre



45

m2

a suite Lucie de 2-4 personnes vous offre tout confort : Sur 45 m2 vous trouvez un espace salon-séjour avec une petite cuisine totalement équipée.

Du café et du thé sont à votre disposition à votre arrivée.
Le canapé confortable transforme rapidement dans un vrai lit double.

De votre espace nuit avec lit king-size (180 x 200 cm) vous avez accès à un dressing et à la salle de d'eau avec grande-douche confortable. Les toilettes sont séparées.
Le logement est climatisé.



Chambres

Chambre(s): 1

dont PMR ⓘ: 1
dont Suite: 4
dont lit(s) 1 pers.: 0
dont lit(s) 2 pers.: 2

Lit(s): 2

Salle de bains / Salle d'eau

Salle de bains avec douche
Salle de bains privée
Sèche serviettes

Salle de bains avec douche et
baignoire
Sèche cheveux

Salle(s) de bains (avec baignoire): 1
Salle(s) d'eau (avec douche): 4

WC

WC: 4
WC indépendants

Cuisine

Coin cuisine à disposition
(chambre d'hôtes)
Appareil à fondue
Combiné congélation
Four à micro ondes
Réfrigérateur

Plancha
Appareil à raclette
Four
Lave vaisselle

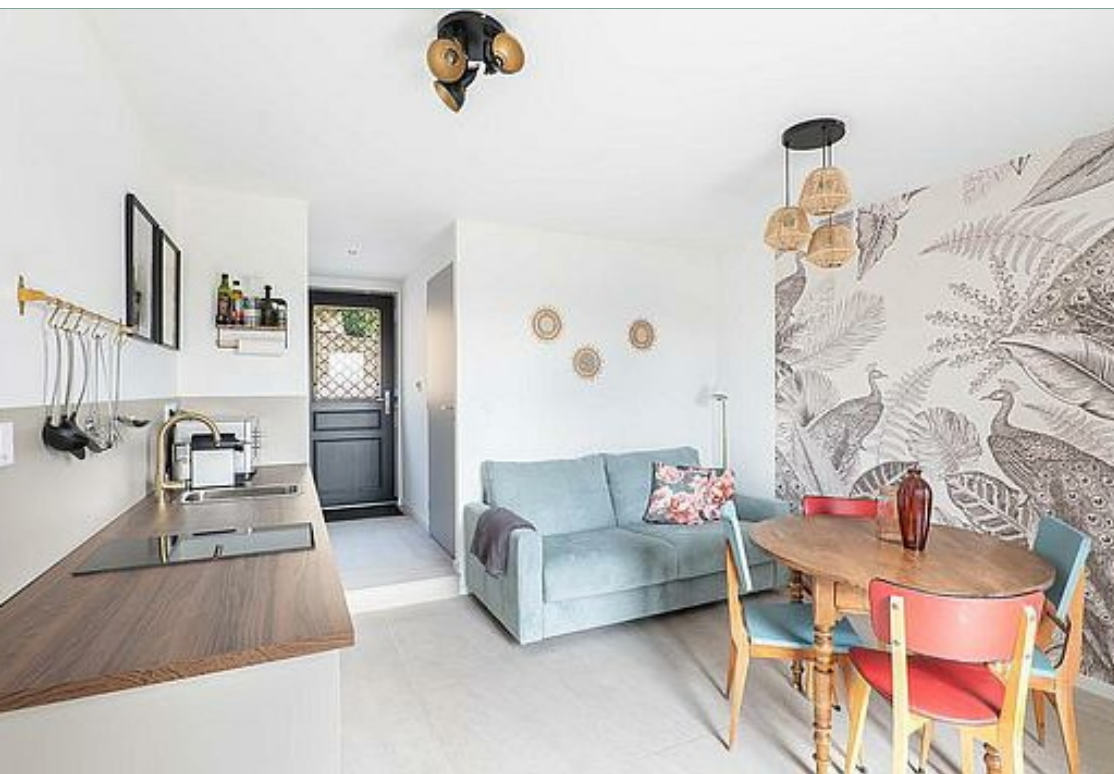
Autres pièces

Terrasse

Media

Câble / satellite

Télévision





Suite Valentine



Chambre



2

personnes



1

chambre



45

m2



Grande suite confortable pour 2 personnes. Cette chambre est adaptée également pour personnes à mobilité réduite : Parking direct devant la porte d'entrée. Un grand espace ouvert avec un grand lit king-size (180x 200 cm), salon-séjour et cuisine complètement aménagée. Du café et du thé sont à votre disposition à votre arrivée.

Une grande terrasse privative avec vue sur la vallée vous invite pour un repas à l'extérieur.

La salle de bain est spacieuse (douche et baignoire), le WC est séparé.

Le logement est climatisé.

Chambres

Chambre(s): 1

Lit(s): 1

dont lit(s) 1 pers.: 0

dont lit(s) 2 pers.: 1

*Salle de bains / Salle
d'eau*

WC

Cuisine

Autres pièces

Media

Autres équipements

Chauffage / AC

Exterieur

Divers



Suite Marguerite



Chambre



2

personnes



1

chambre



47

m2

Grande suite pour 1-4 personne à l'étage (accès extérieur indépendant) avec vue imprenable sur la vallée. (47 m2)

Du café et du thé sont à votre disposition à votre arrivée.

Le canapé confortable transforme rapidement dans un vrai lit double.

De votre espace nuit avec lit king-size (180 x 200 cm) vous avez accès à un dressing et à la salle de d'eau avec grande-douche confortable. Les toilettes sont séparées. Le logement est climatisé.

Profitez de votre balcon privatif pour admirer les couchers de soleil.

Chambres

Chambre(s): 1

Lit(s): 1

dont lit(s) 1 pers.: 0

dont lit(s) 2 pers.: 1

Salle de bains / Salle
d'eau

WC

Cuisine

Autres pièces

Media

Autres équipements

Chauffage / AC

Exterieur

Divers

Suite Jeanne



Chambre



2

personnes



1

chambre



47

m2

Grande suite pour 1-4 personne à l'étage (accès extérieur indépendant) avec vue imprenable sur la vallée. (47 m2)

Du café et du thé sont à votre disposition à votre arrivée.

Le canapé confortable transforme rapidement dans un vrai lit double.

De votre espace nuit avec lit king-size (180 x 200 cm) vous avez accès à un dressing et à la salle de d'eau avec grande-douche confortable. Les toilettes sont séparées.

Profitez de votre balcon privatif pour admirer les couchers de soleil.

Le logement est climatisé.

Chambres

Chambre(s): 1

Lit(s): 1

dont lit(s) 1 pers.: 0

dont lit(s) 2 pers.: 1

*Salle de bains / Salle
d'eau*

WC

Cuisine

Autres pièces

Media

Autres équipements

Chauffage / AC

Exterieur

Divers

A savoir : conditions de la location

Arrivée			
Départ			
Langue(s) parlée(s)	Allemand	Anglais	Français
Annulation/ Prépaiement/ Dépot de garantie			
Moyens de paiement			
Ménage			
Draps et Linge de maison	Draps et/ou linge compris		
Enfants et lits d'appoints			
Animaux domestiques	Les animaux sont admis.		

Tarifs (au 23/12/25)

Chambres d'hôtes La Tour du Blé - La Vineuse Sur Fregande

n°1 : Suite Lucie : Tarif standard pour 2 personnes. Petit déjeuner compris. Réduction de -15 euros pour 1 personne. Supplément de 15 euros pour 3 personnes Supplément de 30 euros pour 4 personnes.. n°2 : Suite Valentine : Tarif standard pour 2 personnes. Petit déjeuner compris. Réduction de -15 euros pour 1 personne. Supplément de 15 euros pour 3 personnes Supplément de 30 euros pour 4 personnes.. n°3 : Suite Marguerite : Tarif standard pour 2 personnes. Petit déjeuner compris. Réduction de -15 euros pour 1 personne. Supplément de 15 euros pour 3 personnes Supplément de 30 euros pour 4 personnes.. n°4 : Suite Jeanne : Tarif standard pour 2 personnes. Petit déjeuner compris. Réduction de -15 euros pour 1 personne. Supplément de 15 euros pour 3 personnes Supplément de 30 euros pour 4 personnes..

Tarifs en €:	Tarif 1 nuit en semaine (L, M, M, J, D)				Tarif 1 nuit en weekend (V ou S)				Tarif 2 nuits weekend (V+S)				Tarif 7 nuits semaine			
Unité de location	n°1	n°2	n°3	n°4	n°1	n°2	n°3	n°4	n°1	n°2	n°3	n°4	n°1	n°2	n°3	n°4
du 01/01/2026 au 30/06/2026	165€	165€	165€	165€	165€	165€	165€	165€	330€	330€	330€	330€				
du 01/07/2026 au 31/08/2026	180€	180€	180€	180€	180€	180€	180€	180€	360€	360€	360€	360€				
du 01/09/2026 au 31/12/2026	165€	165€	165€	165€	165€	165€	165€	165€	320€	320€	320€	320€				
du 31/12/2026 au 07/01/2027	165€	165€	165€	165€	165€	165€	165€	165€	320€	320€	320€	320€				



Salle de réception/séminaire

Nos 2 salles de réception, situées au cœur de ce domaine pittoresque, vous accueillent pour tous vos événements spéciaux.

Avec une capacité de 80 places, notre salle de réception «le Tinailler» de 110m² offre l'espace idéal pour célébrer vos moments les plus importants. Que ce soit pour un mariage, un anniversaire ou toute autre occasion spéciale, notre salle est équipée pour répondre à tous vos besoins.

La «Salle Billard » de 55m² avec son bar équipé (évier, lave-vaisselles et frigos) en ambiance pub anglais avec baby-foot, billard français est idéal pour un moment de détente, votre repas en petit comité ou pour prolonger vos soirées en mode disco ...

Que vous souhaitiez organiser une réception intime ou une fête grandiose, les salles de réception de la Tour du Blé offrent le cadre idéal pour créer des souvenirs inoubliables. Contactez-nous pour réserver dès aujourd'hui et laissez-nous faire de votre événement un moment vraiment spécial.



Espace bien-être

Mes recommandations

[Visites et Activités](#)[Découvrir Cluny](#)**LE SUD**
BOURGOGNE

OFFICE DE TOURISME DE CLUNY SUD BOURGOGNE

WWW.CLUNY-TOURISME.COM

La Manufactorie

☎ 06 12 21 54 52
7 place de Lomonot

2.0 km
📍 SALORNAY-SUR-GUYE



La Manufactorie vous propose une restauration fait-maison, différente tous les jours en utilisant des produits locaux, sur place ou à emporter. Café, thé, gâteaux à toute heure.



L'Atelier Rossi

☎ 03 85 30 04 70

2.4 km
📍 SALORNAY-SUR-GUYE



Restaurant pizzeria.



Restaurant Le Pont de Cotte

☎ 09 83 42 25 42
Route de Cluny
💻 <https://www.restaurant-pontdecotte.fr>

6.6 km
📍 LOURNAND



Près de Cluny (71250), le Restaurant "Le Pont de Cotte" vous attend pour éveiller vos papilles ! Imaginez un joyau culinaire niché dans le charmant village de Lournand, à quelques minutes seulement de la célèbre cité de Cluny et de son abbaye millénaire. Bienvenue au Restaurant Le Pont de Cotte, un lieu où l'authenticité et la chaleur de l'accueil vous enveloppent dès votre arrivée. Situé en lisière de la paisible rivière Grosne, cet établissement vous invite à vivre une expérience gastronomique inoubliable. Découvrez une ambiance conviviale et sincère, parfaite pour des moments mémorables. Notre terrasse en bord de rivière, ombragée et paisible, vous promet une expérience culinaire unique, où la nature et la gourmandise se marient harmonieusement. Le Chef Thomas Gueraux, passionné par la richesse de la gastronomie locale, sublime les produits frais et locaux pour créer une cuisine traditionnelle



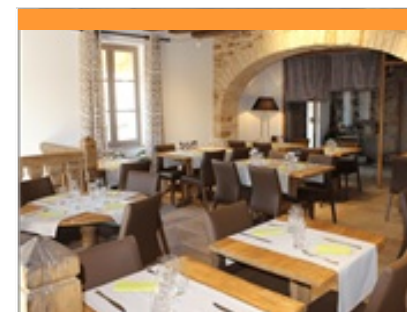
Le Potin Gourmand - Restaurant

☎ 03 85 59 02 06
4, champ de Foire
💻 <https://www.potingourmand.com/>

8.0 km
📍 CLUNY



Dans cet hôtel-restaurant de charme, Serge Ripert, chef de cuisine, mélange habilement tradition et créativité et sa cuisine marie avec talent les produits locaux et les saveurs plus lointaines. Spécialités culinaires : Pluma de cochon ibérique. Service de vin au verre.



Restaurant "La Fleur de Lys"

☎ 03 85 50 10 94
13, place de l'Église
💻 <http://www.lafleurdelys-cormatin.com>

8.2 km
📍 CORMATIN



C'est dans un cadre chaleureux et rustique que notre équipe vous accueillera et accompagnera votre séjour dans notre région.

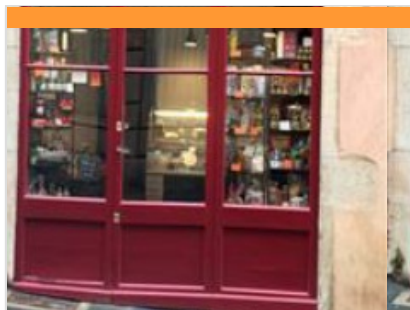
Mes recommandations (suite)

Visites et Activités

Découvrir Cluny

LE SUD
BOURGOGNE

OFFICE DE TOURISME DE CLUNY SUD BOURGOGNE
WWW.CLUNY-TOURISME.COM



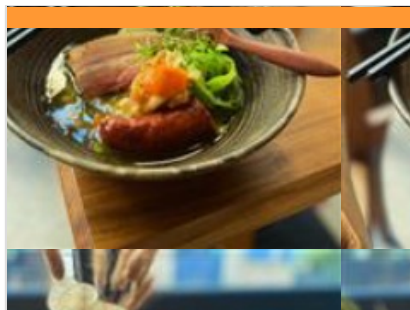
La Locanda

☎ 03 45 47 85 86#06 03 30 31 46
8, rue de la République

8.2 km
📍 CLUNY



Restaurant et Épicerie fine italienne proposant produits artisanaux et bio, vin, charcuterie et fromages. Menu de la tradition italienne à l'ardoise qui peut changer presque tous les jours suivant les produits frais du marché du samedi ou les disponibilités de nos amis producteurs du Clunisois.



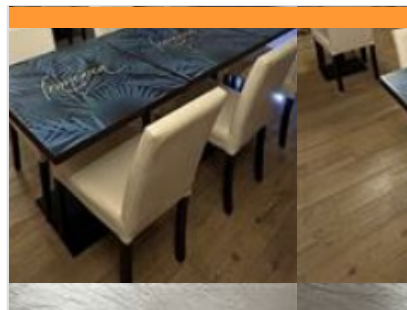
Aoki Restaurant

1bis Rue du Merle
📄 <https://bookings.zenchef.com/results?ri>

8.2 km
📍 CLUNY



Un grand comptoir, dévorer, déguster, produits locaux, boissons vivantes et bonne humeur. La cuisine d'Akané est empreinte de ses origines : un père boucher bourguignon et une mère japonaise ; le terroir français mêlé à la délicatesse japonaise.



Francesca

☎ 03 85 50 22 47
24 Rue Mercière
📄 <https://francescacluny.fr/>

8.3 km
📍 CLUNY



Restaurant situé à deux pas de l'Abbaye qui propose de vraies pizzas italiennes. Dans une ambiance familiale (terrasse disponible l'été), venez déguster une cuisine faite maison (lasagne, pizza, tiramisu) et un grand choix de pizzas sur place et à emporter.



Brasserie du Nord

☎ 03 85 59 09 96
Place de l'Abbaye

8.3 km
📍 CLUNY



Bar, brasserie, restaurant. Grande terrasse face à l'abbaye. Spécialités culinaires : spécialités bourguignonnes, cuisine traditionnelle.



La Nation

☎ 03 85 59 05 45
21, rue Lamartine

8.5 km
📍 CLUNY



Bar, brasserie, restaurant. Service en terrasse, établissement climatisé. Cuisine élégante. Spécialités culinaires : spécialités régionales, viande charolaise.

Mes recommandations (suite)

Visites et Activités

Découvrir Cluny

LE SUD
BOURGOGNE

OFFICE DE TOURISME DE CLUNY SUD BOURGOGNE

WWW.CLUNY-TOURISME.COM



Brasserie Café de Paris

☎ 03 85 59 21 40

1 Place du Commerce

🌐 <https://brasseriecafedeparis.fr/>

8.7 km
📍 CLUNY



Le Café de Paris Bar-Brasserie est situé aux portes du centre ville historique de Cluny, proche de l'église romane St-Marcel (XI^e siècle)... Disposant d'une agréable terrasse ombragée et d'un intérieur entièrement rénové, le café de Paris vous propose, uniquement le midi, un service de restauration et un accueil de qualité. Venez découvrir sa carte et ses menus de saison, autant de suggestions pour vous offrir une gastronomie variée dans un cadre chaleureux.



Le Forum

☎ 03 85 59 31 73

Pont de la Levée

🌐 <http://www.leforumcluny.fr/>

8.9 km
📍 CLUNY



Restaurant, pizzeria, grill. Restauration en terrasse et dans le jardin en été. Spécialités culinaires : cuisine italienne, produits frais uniquement, pâtes, pâtes fraîches (aubergine ricotta ou aux 3 fromages) viandes (pavés de veau avec ses pâtes à la crème de truffe) et pizzas. Desserts fabriqués entièrement par nos soins : Crème brûlée, Tiramisu, Panna Cotta ou Mousse au chocolat.



Restaurant de l'Hostellerie d'Héloïse

☎ 03 85 59 05 65#06 04 67 80 24

7, route de Mâcon

🌐 <http://www.hostelleriedheloise.com>

9.5 km
📍 CLUNY



Restaurant situé à Cluny depuis de nombreuses années, l'Hostellerie d'Héloïse vous invite à succomber aux plaisirs de la gastronomie dans ses deux salles de restaurant : la véranda située au bord de l'eau, la salle à manger plus intimiste. Le restaurant vous propose une cuisine créative et raffinée des produits de saison en alliant simplicité et générosité dans une ambiance conviviale, cuisine à découvrir accompagnée d'un large choix de vins des différentes régions de France. Pour satisfaire toutes les envies, une sélection de vins est servie au verre et en carafe de 50cl; sélection qui change régulièrement. Convivialité et plaisir des papilles sont les maîtres mots de ce restaurant gastronomique clunisois; et toute l'équipe est ravie et mobilisée pour vous accueillir.



La Table de Chapaize

☎ 03 85 38 07 18

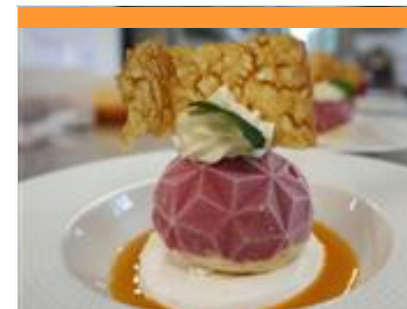
5, rue Saint Martin Le Bourg

🌐 <http://www.latabledechapaize.fr>

12.1 km
📍 CHAPAIZE



Dans un cadre harmonieux, nous vous accueillons en toute simplicité dans une ambiance conviviale. Nous vous ferons déguster une cuisine faite maison, gourmande et créative, qui respecte les saisons.



L'Embellie

☎ 03 85 50 81 81

245 route de pont sur Grosne Le bourg

🌐 <https://restaurantlembellie.wixsite.com/c>

12.3 km
📍 SAINTE-CECILE



A 5 minutes de Cluny, retrouvez une cuisine soignée, où tout est fait maison à base de produits frais, également le pain. BIB Gourmand 2025. Le couple de restaurateurs y est installés depuis 2009. Dans une ambiance conviviale ce restaurant en pierres apparentes, comprenant une salle avec cheminée, une plus petite avec un poêle à granulés et une terrasse ombragée pour les belles journées sera vous ravir. Belle carte des vins, de producteurs indépendants, des belles régions de France (choix de vin au verre) Carte et menus évoluant avec les produits de saison. Petites capacités, il est préférable de réserver. Les menus sont disponibles et actualisés sur le site internet. Parking privé et emplacement pour personnes à mobilités réduites. Chien non admis. Bons Cadeaux disponible sur place.

Mes recommandations (suite)

Visites et Activités

Découvrir Cluny

LE SUD
BOURGOGNE

OFFICE DE TOURISME DE CLUNY SUD BOURGOGNE
WWW.CLUNY-TOURISME.COM



Visite classique de la Cité-Abbaye de Cluny

☎ 03 85 59 05 34

6 Rue Mercière

🌐 <https://www.cluny-tourisme.com>

8.4 km
📍 CLUNY



Visite complète de l'abbaye avec plan-guide. Des portes d'Honneur à la Tour des fromages, en passant par le Palais Jean de Bourbon (musée d'art et d'archéologie), les vestiges de la grande abbatale, le cloître, le farinier et le cellier des moines, + 3 circuits de découvertes de la cité médiévale (de 30 à 50 min), partez à la découverte de la cité et ses maisons médiévales. Les circuits sont ponctués de plaques murales ou lutrins pour une meilleure compréhension du site, le tout avec support papier. Un doute sur votre orientation ? Retrouvez au sol des clous en bronze représentant l'agneau pascal et sa flèche vous indiquant le sens du parcours !



Les Vélos de Cluny

La Comète - rue du Quai de la gare

Parking GRATUIT Voie Verte

🌐 <https://www.velos-cluny.fr/>

9.5 km
📍 CLUNY



Au bord de la voie verte, location de vélos, service de location de vélos installé depuis l'ouverture de la voie verte en 1998 au bord de la voie verte avec son parking gratuit à la journée ou pendant la durée de votre séjour, location de VTC adulte, location de vélos à assistance électriques, location de VAE, location de vélos enfant, location de remorques enfants, location de sièges enfants, matériel fourni casques, sacoches, kit de réparations rapide sans supplément pour partir en autonomie, situé au bord de la voie verte à Cluny sur le site de l'ancienne gare, livraison de vélos sur votre lieu d'hébergement, possibilité de navette Voie Verte sur réservation, vélo gare de Cluny. Les Vélos de Cluny propose un service complet de la location à la livraison en passant par l'assistance en toute simplicité au départ de la voie verte à Cluny (71)... Télécharger votre itinéraire gratuitement sur l'Appli route 71 et c'est parti



Les Vélos de Saint-Gengoux entre Mâconnais et Chalonnais

☎ 03 85 48 56 85

Espace de loisirs de la Gare6 Place de la Gare

🌐 <https://lesvelosdesaintgengoux.fr>
13.1 km

📍 SAINT-GENGOUX-LE-NATIONAL



20 Vélos Tout Chemin pour adultes de trois tailles différentes (S, M et L) ainsi que 11 Vélos à Assistance Électrique (3 tailles S, M et L), 7 Vélos Enfants de toutes tailles et 4 remorques vous attendent à Saint-Gengoux-le-National pour une balade d'une demi-journée, une journée complète ou plus.



Golf de Mâcon - La Salle

☎ 03 85 36 09 71

649 route de Clessé

🌐 <https://www.golfmacon.fr/venir-au-golf-c>

20.6 km
📍 LA SALLE



Dans la région des vignobles, les deux parcours s'étendent sur 250 hectares de bois, de vallons et d'étangs, autour d'un château du XIXème siècle, offrant de belles perspectives et quelques dénivélés. 18 trous par 71 - 9 trous par 27. Restaurant sur place. Hôtels "Partner" à proximité. Le GreenFee 18 trous est à 67€, GreenFee 9 trous 45€, GreenFee étudiant 35€, l'accès au parcours Compact est à 22€, l'accès FootGolf à 22€ également, les locations de voiturettes 9 trous à 26€ et 18 trous à 36€, et le seau de balle est à 3€. La restauration est disponible 6 jours sur 7 du mardi au dimanche. Sur réservation, il nous est possible d'effectuer un service en continu d'assiettes froides tout au long de la journée. NB : Lors de la compétition des Internationaux de France (du 24 au 27 juin 2021), les visiteurs sont les bienvenus mais ils devront se garer dans le centre de la ville de La Salle car le parking sera réservé aux joueurs. Le restaurant est



Les belvédères

7.9 km
📍



Château, traduction du "Castellum" romain, conserve de son castel médiéval une tour, où est-elle ? Depuis 1848, elle occupe tout simplement la fonction... de clocher de l'église. Frontalier entre Charolais et Clunisois, pays viticole à l'origine comme le laissent deviner des coteaux arides, Château est devenu progressivement pays d'élevage depuis le milieu du 20e siècle. Certains sentiers et chemins creux se fauillent parmi l'herbe goûteuse. Le chemin des belvédères fait monter l'altimètre jusqu'à 515 m. Il emprunte pour partie le GR 76c et va frôler les collines boisées du Mont Grémoi. Prenant son envol sur la crête, il régale de panoramas d'où l'on découvre avec émerveillement la vallée du Clunisois.

Mes recommandations (suite)

Visites et Activités

Découvrir Cluny

LE SUD
BOURGOGNE

OFFICE DE TOURISME DE CLUNY SUD BOURGOGNE
WWW.CLUNY-TOURISME.COM



Boucle 10 : Boucle des églises romanes

8.1 km
📍



Un itinéraire champêtre de villages en hameaux et de ses églises romanes. Au centre du village de Bissy-sous-Uxelles, découvrez le curieux lavoir en impluvium, des maisons vigneronnes typiques. A Chapaize, le clocher de 35 mètres de l'église romane se repère des kilomètres à la ronde. Il fait bon se reposer à l'une des terrasses à proximité immédiate de l'édifice. Au hameau de Lys, l'église romane invite à faire une halte tout comme à Chazelle où cette petite église est attenante au logis de l'ancien doyenné de Cluny.



CycloRoute71 - Etape 2 de Cormatin à Tournus

8.2 km
📍



Cette deuxième étape de la CycloRoute71, plus courte et très agréable, vous conduit en direction de Tournus sur la route des églises romanes et des sites médiévaux. En chemin, par temps clair, vous pourrez même apercevoir le Mont Blanc à l'horizon. Votre arrivée à Tournus, ville étape de renommée, sera l'occasion de faire une halte romane et gourmande... Retrouvez le carnet de route détaillé des 12 étapes de la CycloRoute71 dans l'onglet "nos brochures".



Entre Cormatin et Chapaize

8.2 km
📍



Au départ de Saint-Roch, profitez de la splendide vue sur Cormatin et au-delà. Direction Chissey-lès-Mâcon pour profiter d'une étape gourmande et découvrir les producteurs locaux. Partons ensuite pour le village de Chapaize avec son église Romane et son cœur de village préservé avec de bonnes adresses (artisans et gastronomie). Enfin arrivée à Cormatin et son château de la Renaissance et ses jardins à la française à ne pas manquer.



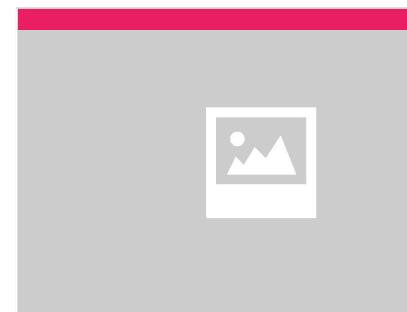
Communauté de Taizé

☎ 03 85 50 30 30
Communauté de Taizé
💻 <http://www.taize.fr>

6.2 km
📍 TAIZE



En 1940, frère Roger fonda dans ce village une communauté monastique qui va très vite rayonner dans le monde entier ; elle compte aujourd'hui une centaine de frères catholiques et de diverses origines protestantes, venant de trente pays. Des rencontres internationales semaine après semaine y rassemblent chaque année des dizaines de milliers de jeunes de tous les continents.



Eglise Notre-Dame de l'Assomption

☎ 03 85 50 77 59
Le Bourg
💻 <http://www.ameugny.fr>

6.5 km
📍 AMEUGNY



Construite durant la seconde moitié du XIIème siècle, dans un calcaire d'ocre rouge, cette église a conservé son fort clocher et en façade, un portail où se lit le nom du bâtisseur "Seguin, facteur de pierre à Malay", inscription unique en Bourgogne.



Le Doyenné de Saint-Hippolyte

Saint Hippolyte

 <http://www.saint-hippolyte-71.org>

6.8 km

 BONNAY-SAINT-YTHAIRE



Cette église romane, dont l'existence est attestée vers l'an 1000, était le siège d'un doyenné de l'abbaye de Cluny. Au XIII^e siècle, elle a été fortifiée pour affirmer le pouvoir de l'abbaye sur le territoire. Sa restauration est en cours, avec l'association « Le renouveau de Saint-Hippolyte ». Site candidat UNESCO



Château de Cormatin

 03 85 50 16 55

1 grande rue

 <http://www.chateaudecormatin.com>

8.1 km

 CORMATIN



La demeure des Marquis d'Huxelles, édifiée de 1606 à 1625, abrite le plus fastueux appartement Louis XIII conservé en France. Cheminées, plafonds et boiseries ont été peints, sculptés et dorés avec une magnifique exubérance pour le favori de la reine Marie de Médicis. Tableaux, tapisseries et meubles d'époque complètent cette évocation séduisante de la "vie de château" à l'époque des "Trois Mousquetaires". La visite permet aussi de découvrir un monumental escalier de pierre (20 mètres de haut), une cuisine du XVIII^e siècle et les opulents salons 1900 d'un directeur d'Opéra. Le jardin, dans l'esprit de l'époque baroque, propose sur 12 ha parterres fleuris, grand labyrinthe de buis avec volière-belvédère, potager, théâtre de verdure, pièces d'eau et arbres remarquables.



Abbaye de Cluny

 03 85 59 15 93

Place du 11 Août 1944 Palais du Pape

Gélase

 <https://tickets.monuments-nationaux.fr/f>

8.4 km

 CLUNY



Fondée en 910, l'Abbaye de Cluny rayonne sur l'Europe durant tout le Moyen Âge avec son église abbatiale aux proportions hors du commun : la "Maïor Ecclesia". Les plus hautes voûtes du monde roman témoignent encore aujourd'hui de ce gigantisme. Découvrez la chapelle Jean de Bourbon restaurée et sublimée par les vitraux et les autels contemporain de l'artiste Sarkis ! Témoin de la vie quotidienne du monastère, le Farinier, construit au XIII^e siècle a conservé sa charpente d'origine. Il abrite aujourd'hui les chapiteaux provenant du chœur de l'abbatiale. Le Cellier, en partie basse, est également accessible au public. L'abbaye de Cluny renouvellera sa grandeur au XVIII^e siècle par la reconstruction complète des bâtiments monastiques que les moines n'utiliseront que durant quelques décennies. Dans l'immensité du cloître et des galeries, résonnent encore les pas des moines en procession...



La Pyramide de Cormatin

 06 38 04 50 05

9 La Bergerie du Bas

 <https://pyramidecormatin.com/>

8.6 km

 CORMATIN



Site monumental et unique à visiter. Une œuvre sculpturale pharaonique, mythologique et pleine de symboles en visite libre ou visite guidée sur réservation. Pour réserver une visite guidée, contacter le 0638045005 ou sur le site internet.



Château de Sercy

 03 85 92 67 68#06 25 09 20 25

2 Route du Château

13.3 km

 SERCY



Le château fort de plaine de Sercy (XII^eème, XV^eème siècles) avec son étang bordé d'arbres séculaires, se singularise par une haute tour circulaire surmontée d'un hourd (galerie de bois, une des plus anciennes de France). Édifice classé monument historique. Visite des extérieurs, de l'ancienne cuisine, de la chapelle.

Mes recommandations (suite)

Visites et Activités

Découvrir Cluny

OFFICE DE TOURISME DE CLUNY SUD BOURGOGNE
WWW.CLUNY-TOURISME.COM



Cité médiévale - Saint-Gengoux-le-National

☎ 09 77 35 14 40
Le Bourg

13.6 km
📍 SAINT-GENGOUX-LE-NATIONAL  8

Les rues affichent la couleur médiévale par des noms pittoresques : rue Pavé d'Andouilles, du Moulin à Cheval, place du Pilori. Nichée dans un vallon, la vieille ville est construite en pente. L'ambiance méridionale du joli site de la fontaine des Manants et de sa promenade, le charmant lavoir et les vieilles demeures se dévoilent au fil de la flânerie. Du clocher roman de l'église, la vue plonge sur la cité et sa mer de toits pentus.



